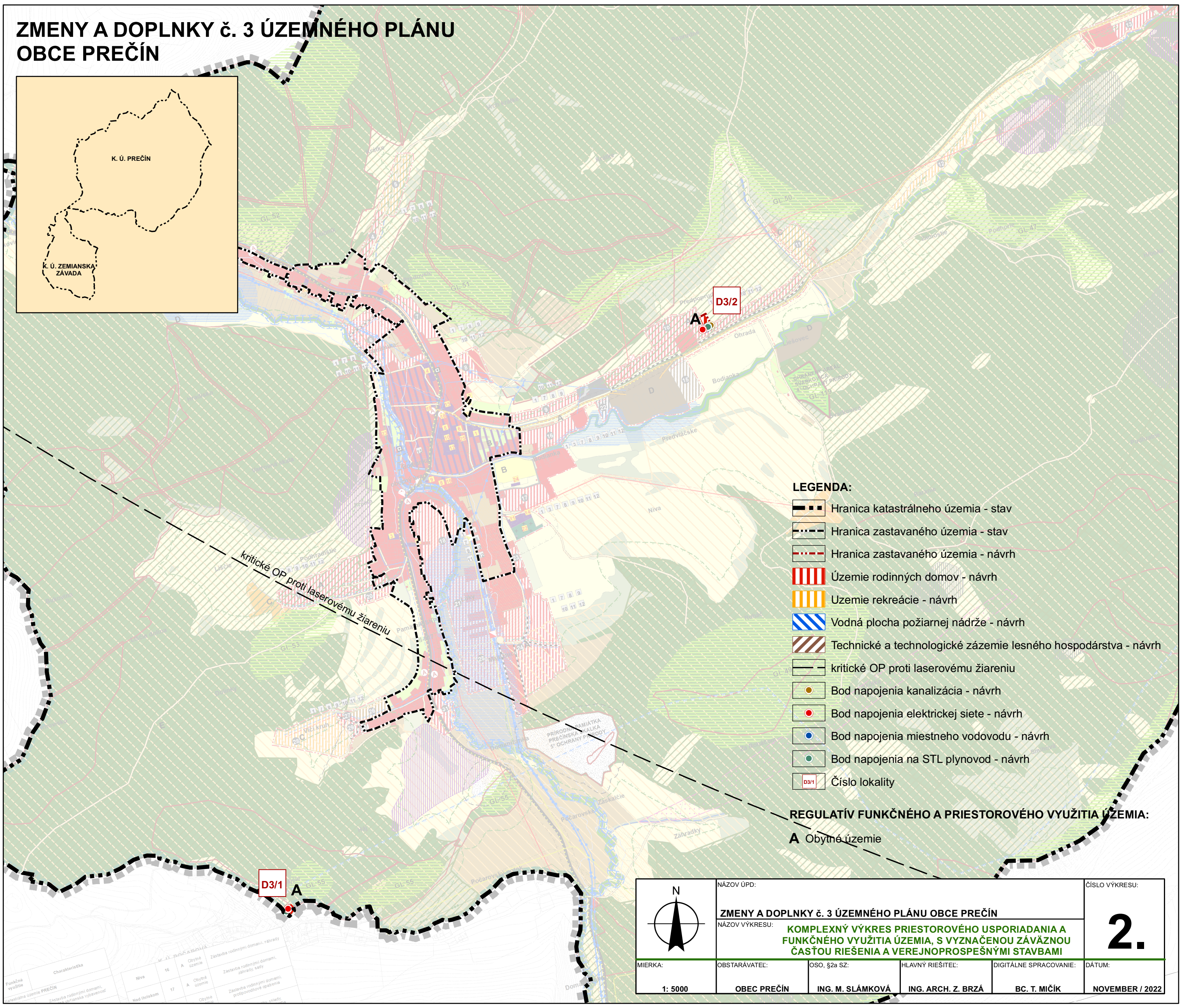
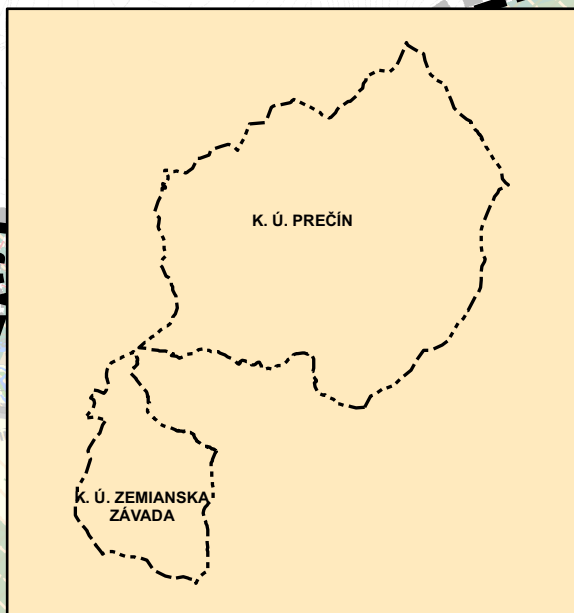


# ZMENY A DOPLNKY č. 3 ÚZEMNÉHO PLÁNU OBCE PREČÍN



### LEGENDA:

- Hranica katastrálneho územia - stav
- Hranica zastavaného územia - stav
- Hranica zastavaného územia - návrh
- Územie rodinných domov - návrh
- Územie rekreácie - návrh
- Vodná plocha požiarnej nádrže - návrh
- Technické a technologické zázemie lesného hospodárstva - návrh
- kritické OP proti laserovému žiareniu
- Bod napojenia kanalizácia - návrh
- Bod napojenia elektrickej siete - návrh
- Bod napojenia miestneho vodovodu - návrh
- Bod napojenia na STL plynovod - návrh
- Číslo lokality

### REGULATÍV FUNKČNÉHO A PRIESTOROVÉHO VYUŽITIA ÚZEMIA:

- A** Obytné územie

	NÁZOV ÚPD: <b>ZMENY A DOPLNKY č. 3 ÚZEMNÉHO PLÁNU OBCE PREČÍN</b>		ČÍSLO VÝKRESU: <b>2.</b>	
	NÁZOV VÝKRESU: <b>KOMPLEXNÝ VÝKRES PRIESTOROVÉHO USPORIADANIA A FUNKČNÉHO VYUŽITIA ÚZEMIA, S VYZNAČENOU ZÁVÄZNOU ČASŤOU RIEŠENIA A VEREJNOPROSPEŠNÝMI STAVBAMI</b>			
MIERKA: <b>1: 5000</b>	OBSTARÁVATEL: <b>OBEC PREČÍN</b>	OSO, §2a SZ: <b>ING. M. SLÁMKOVÁ</b>	HLAVNÝ RIEŠITEL: <b>ING. ARCH. Z. BRZÁ</b>	DIGITÁLNE SPRACOVANIE: <b>BC. T. MIČÍK</b>
				DÁTUM: <b>NOVEMBER / 2022</b>

Charakteristika	16	A	Obytné územie	Zastavba rodinnými domami, rážradly
Niva	17	A	Obytné územie	Zastavba rodinnými domami, rážradly, sady
Stred trávnikom	17	A	Obytné územie	Zastavba rodinnými domami, protipovodňové opatrenia