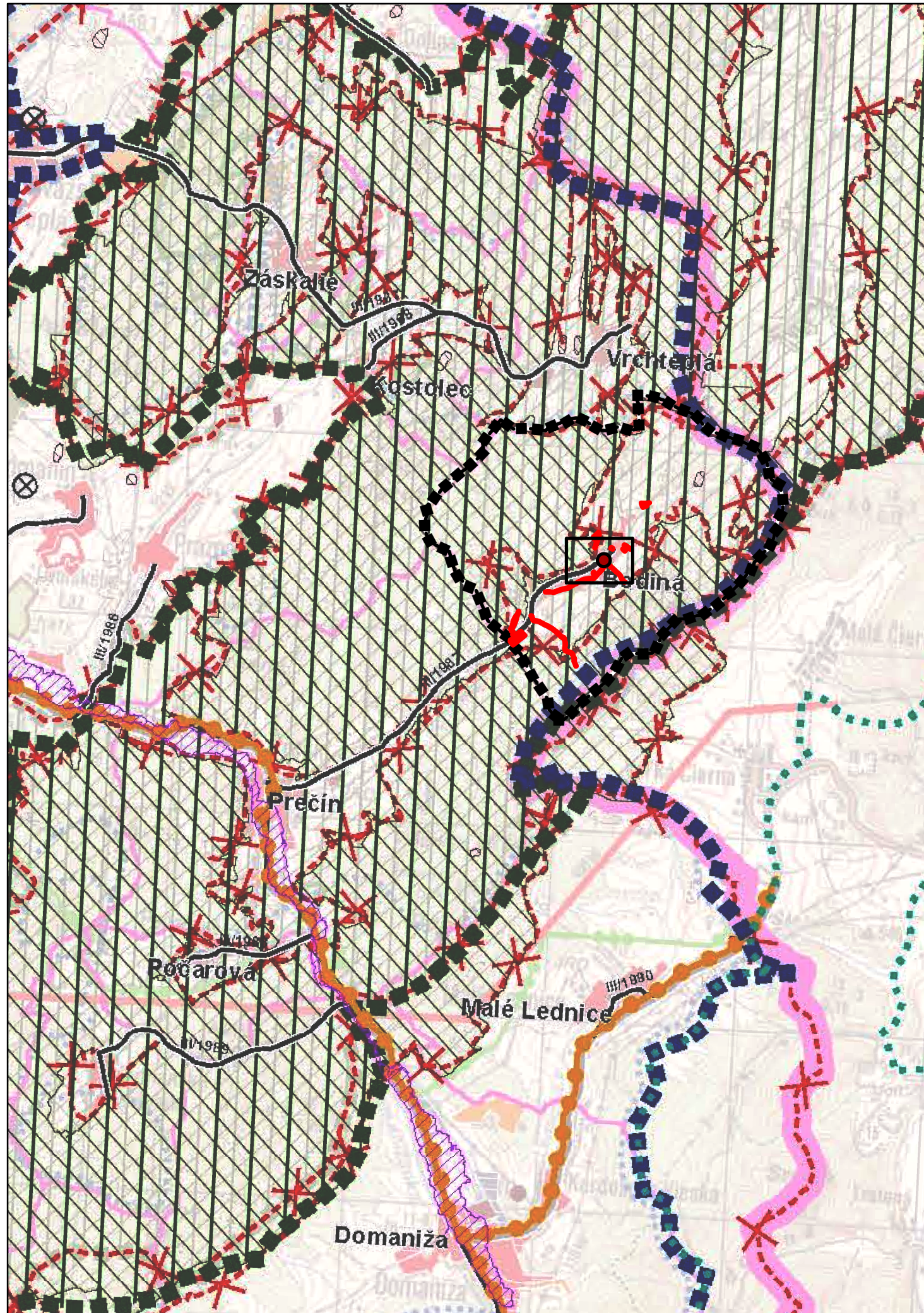


# ZMENY A DOPLNKY Č.4



## LEGENDA

- štátna hranica
- mesto
- obec
- plochy obytné
  - stav
  - návrh
  - výhľad
- plochy poľnohospodárskej výroby
  - stav
  - návrh
  - výhľad
- plochy priemyselnej výroby, skladov
  - stav
  - návrh
  - výhľad
- plochy rekreácie, cestovného ruchu a športu
  - stav
  - návrh
  - výhľad
- rekreačná zeleň
  - lesopark - stav
  - lesopark - návrh
  - plochy záhradkárskych osád - stav
  - plochy záhradkárskych osád - návrh
- špeciálne kultúry
  - ovocné sady
  - záhrady
  - vinice
  - chmeľnice
- plochy kúpeľných zariadení
  - plochy kúpeľných zariadení - stav
  - hranica kúpeľného územia - stav
- priemyselné parky
  - celoštátneho významu - návrh
  - regionálneho významu - návrh
- agropark
  - návrh
- ochranné pásma fariem
  - stav
- ochranné lesy
  - stav
- pamiatkové územia
  - mestská pamiatková rezervácia - stav
  - pamiatková zóna - stav
  - pamiatková zóna - návrh
  - národné kultúrne pamiatky (NKP)
    - stav (výbrané)
  - ochranné pásmo NKP
  - chránená vodohospodárska oblasť (CHVO)
    - stav
  - PHO zdrojov pitných vôd
    - stav
  - ochranné pásmo prírodných liečivých zdrojov a prírodných minerálnych zdrojov
    - I. stupeň - stav
    - II. stupeň - stav
  - vodné nádrže
    - výhľad
  - polder
    - stav
- dielnice
  - stav
- rýchlostné cesty
  - stav
  - návrh
  - výhľad
- dielničný privádzáč
  - stav
  - návrh
  - výhľad
- cesty I. triedy
  - stav
  - návrh
  - výhľad
- cesty II. triedy
  - stav
  - návrh
  - výhľad
- cesty III. triedy
  - stav
  - návrh
  - výhľad
- mimoúrovňové križovatky
  - dielničné a rýchlostných ciest
    - stav
    - návrh
    - výhľad
  - cestí I. triedy
    - stav
    - návrh
    - výhľad
  - cestí II. triedy
    - stav
    - návrh
    - výhľad
  - cestí III. triedy
    - stav
    - návrh
    - výhľad
- vysokorychlostná železničná trať (VRT)
  - výhľad
- železničné trate medzinárodné
  - stav
- železničné trate nadregionálne
  - stav
- železničné trate regionálne
  - stav
- vybrané železničné stanice
  - stav
- hraničné priechody
  - hraničný priechod cestný - stav
  - hraničný priechod železničný - stav
- vodné cesty AGN
  - výhľad
- prístavy AGN
  - výhľad
- prístav športový
  - výhľad
- terminál kombinovanej dopravy
  - výhľad
- plochy letísk
  - stav
  - návrh
- nadregionálne letiská pre medzin. dopravu
  - stav
  - návrh
- regionálne aeroklubové letiská
  - stav
- letiská pre letecké práce
  - stav

- lokalita doplnku
- hranica obce Bodina

## LEGENDA - ZMENY A DOPLNKY Č. 3

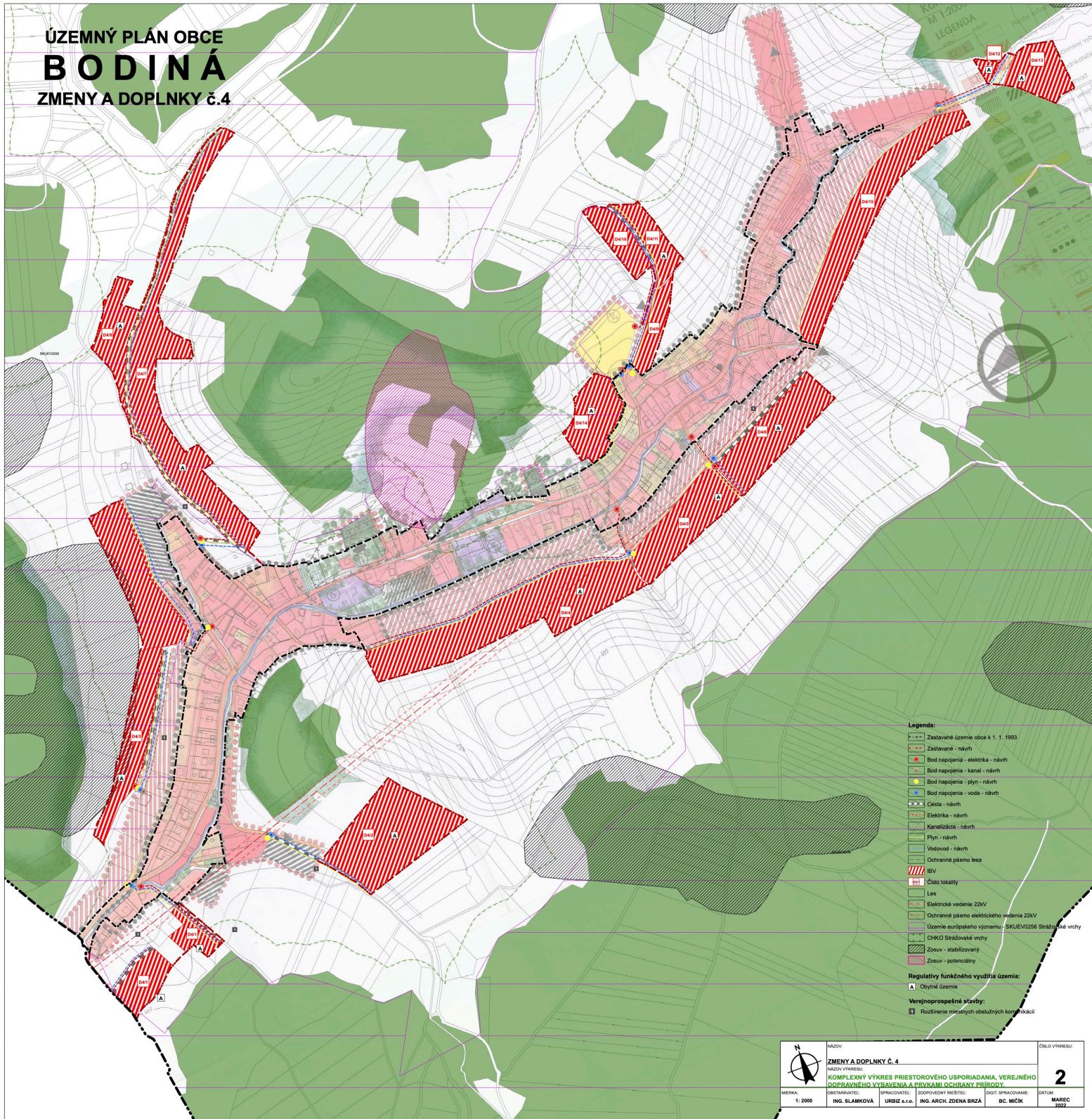
- hranica kraja
- hranica okresu
- hranica obce
- mesto
- obec
- ochranné pásmo NKP
- priemyselné parky
  - celoštátneho významu - návrh
  - regionálneho významu - návrh
- mimoúrovňové križovatky
- dielničné a rýchlostných ciest
  - stav
  - návrh
  - výhľad
- cestí I. triedy
  - stav
  - návrh
  - výhľad
- cestí II. triedy
  - stav
  - návrh
  - výhľad
- cestí III. triedy
  - stav
  - návrh
  - výhľad
- cestná sieť
  - stav
- dielnice
  - stav
- rýchlostné cesty
  - stav
  - návrh
  - výhľad
- dielničný privádzáč
  - stav
  - návrh
  - výhľad
- cesty I. triedy
  - stav
  - návrh
  - výhľad
- cesty II. triedy
  - stav
  - návrh
  - výhľad
- cesty III. triedy
  - stav
  - návrh
  - výhľad
- železničné siete
  - vysokorychlostná železničná trať (VRT)
    - výhľad
  - železničné trate medzinárodné
    - stav
  - železničné trate nadregionálne
    - stav
  - železničné trate regionálne
    - stav
- železničné trate nadregionálne
  - stav
- železničné trate regionálne
  - stav

- ochranné pásmo letísk
  - so zákazom stavieb - stav
  - s výškovým obmedzením - stav
  - ostatné - stav
- veľkoplošné chránené územia
  - chránená krajinná oblasť (CHKO)
    - stav
  - maloplošné chránené územia
    - stav
- NATURA 2000
  - chránené vtáčie územia (CHVÚ) - stav
  - územie európskeho významu (ÚEV) - stav
- mokrade
  - mokrade národného významu - stav
  - mokrade regionálneho významu - stav
  - mokrade regionálneho významu - stav
- chránené ložiskové územia (CHLÚ)
  - stav
- dobývacie priestory (DP)
  - stav
  - ťažné ložiská - stav
  - neťažné ložiská - stav
- ložiská nevyhradených nerastov (LNN)
  - stav
- poddolované územia
  - stav
- zozuvné územia
  - svahové deformácie - stav
- staré banské diela
  - stav
- ložiská rašeliny
  - stav
- zdroje znečistenia ovzdušia
  - stav
- spalovne odpadov
  - stav
- zariadenia na spoluspaľovanie odpadov
  - stav
- sklady odpadov
  - stav
- haldy z úpravy a sprac. rúd (mimo areálu)
  - stav
- odkalkiská
  - stav
- elektrické stanice ZVN/VVN
  - stav
  - návrh - rekonštrukcia (prechod na vyššiu transformáciu)
  - výhľad
- elektrické vedenia ZVN
  - stav
  - návrh
  - výhľad
- plynovody VVTL
  - stav
- seizmická
  - stav

Zdroj údajov: ÚPN - VÚC Trenčianskeho kraja  
ZMENY A DOPLNKY Č.3 ÚPN - VÚC Trenčianskeho kraja

	NÁZOV ÚPD:	<b>ZMENY A DOPLNKY Č.4</b>			ČÍSLO VÝKRESU:
	NÁZOV VÝKRESU:	<b>ŠIRŠIE VZŤAHY</b>			<b>1.</b>
MIERKA:	OBSTARÁVATEĽ:	SPRACOVATEĽ:	ZODPOVEDNÝ RIEŠITEĽ:	DIGITÁLNE SPRACOVANIE:	DÁTUM:
<b>1 : 50 000</b>	<b>ING. SLAMKOVÁ</b>	<b>URBIZ s.r.o.</b>	<b>ING. ARCH. Z. BRZÁ</b>	<b>BC. MIČÍK</b>	<b>MAREC 2022</b>

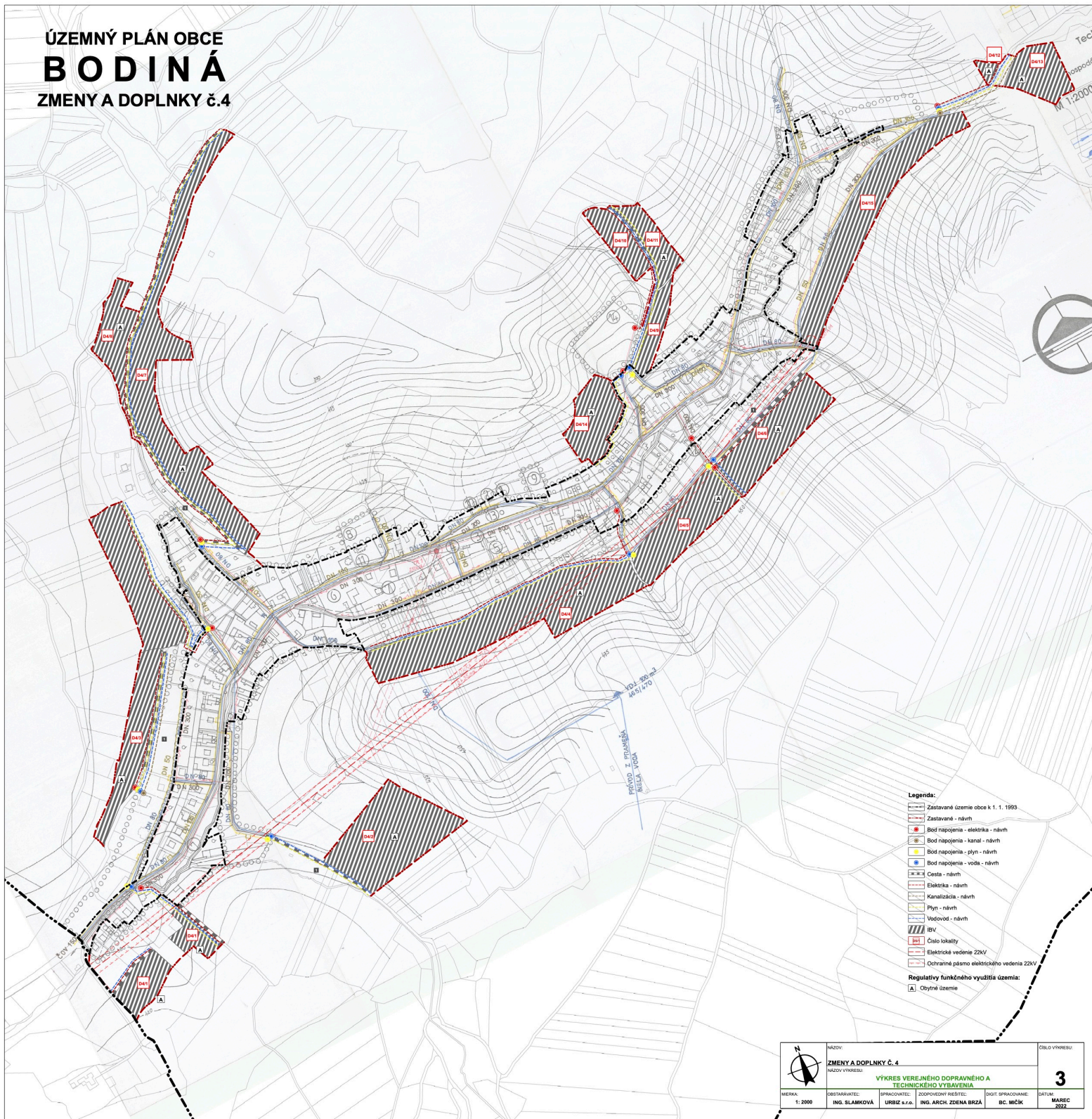
ÚZEMNÝ PLÁN OBCE  
**BODINÁ**  
 ZMENY A DOPLNKY č.4



- Legenda:**
- Zastavané územie obce k 1. 1. 1993
  - Zastavané - návrh
  - Bod napojenia - elektrika - návrh
  - Bod napojenia - kanál - návrh
  - Bod napojenia - plyn - návrh
  - Bod napojenia - voda - návrh
  - Cesta - návrh
  - Elektrika - návrh
  - Kanalizácia - návrh
  - Plyn - návrh
  - Vodovod - návrh
  - Ochranné pásmo lesa
  - IBV
  - IBV Číslo lokality
  - Les
  - Elektrické vedenie 22kV
  - Ochranné pásmo elektrického vedenia 22kV
  - Územie európskeho významu - SKUEV0256 Strážovské vrchy
  - CHKO Strážovské vrchy
  - Zosuv - stabilizovaný
  - Zosuv - potenciálny
- Regulatívny funkčný využitia územia:**
- A Obytné územie
- Verejnosprospešné stavby:**
- I Rozšírenie miestnych oblasťných komunikácií

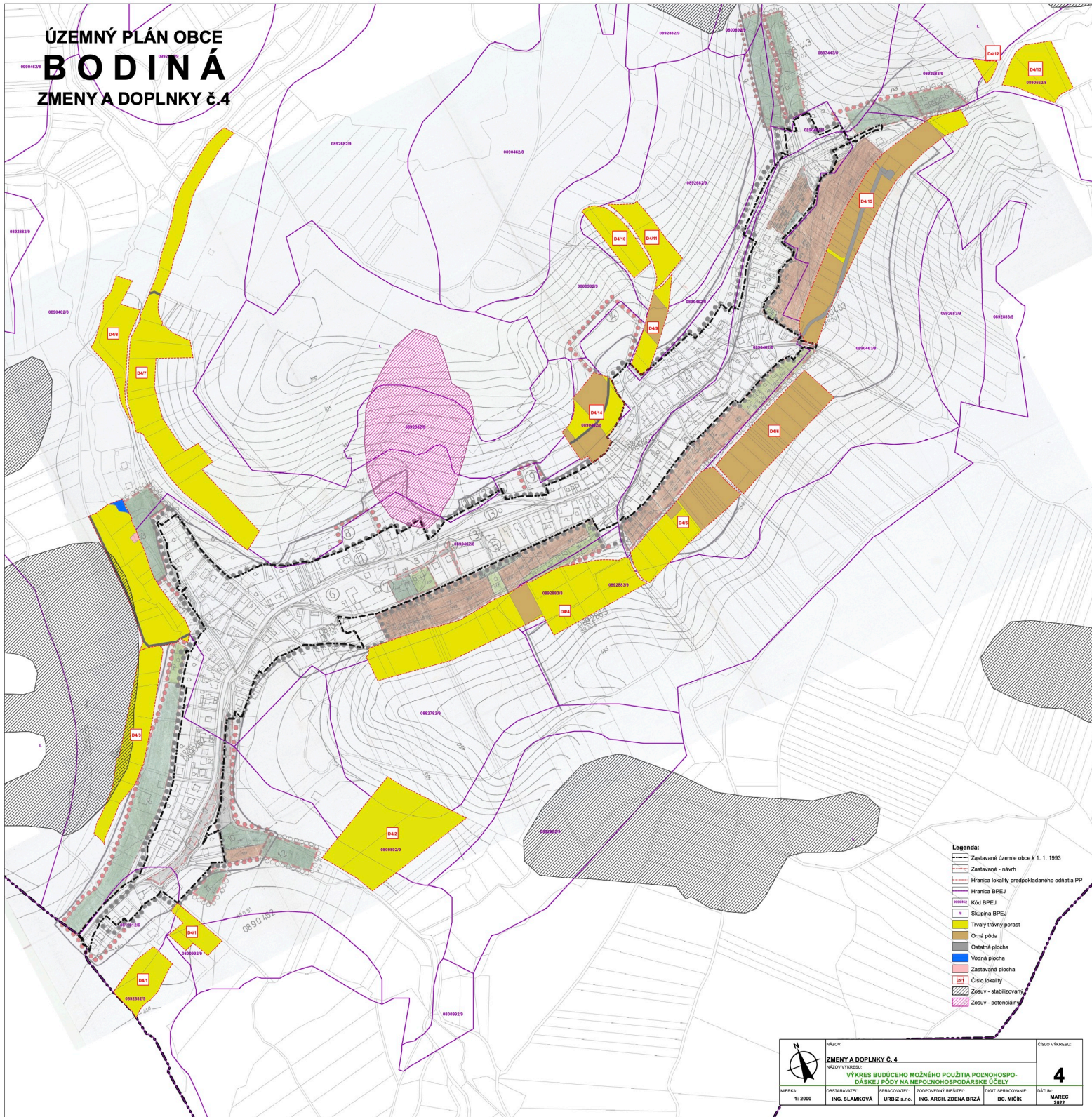
NÁZOV: ZMENY A DOPLNKY č. 4		ČÍSLO VÝKRESU: <b>2</b>	
NÁZOV VÝKRESU: KOMPLEXNÝ VÝKRES PRIESTOROVÉHO USPORIADANIA, VEREJNEHO DOPRAVNÉHO VYBAVENIA A PRÍVAMI OCHRANY PRÍRODY			
VERZIA: 1: 2000	OSPRÁVANIE: ING. SLAMKOVA	PRÍKONNÉ: URBIZ s.r.o.	LOKOVÝMI VEŠTÍ: ING. ARCH. ZDENA BRZA
		DAŇI SPRÁKOVANÉ: BC. MIČEK	DÁTUM: MAREC 2002

ÚZEMNÝ PLÁN OBCE  
**BODINÁ**  
 ZMENY A DOPLNKY č.4



	NÁZOV: ZMENY A DOPLNKY Č. 4			ČÍSLO VÝKRESU:	
	NÁZOV VÝKRESU: VÝKRES VEREJNEHO DOPRAVNÉHO A TECHNICKÉHO VÝSTAVENIA			<b>3</b>	
MIERA: 1: 2000	OSTARAVATEL: ING. SLAMKOVÁ	SPRACOVATEL: URBIZ s.r.o.	LOKOPISOVÝ NÁŠTIC: ING. ARCH. ZDENA BRZA	DŮET: SPRACOVANÉ: BC. MIČEK	DATUM: MAREC 2022

ÚZEMNÝ PLÁN OBCE  
**BODINÁ**  
 ZMENY A DOPLNKY č.4



- Legenda:**
- Zastavané územie obce k 1. 1. 1993
  - Zastavané - návrh
  - Hranica lokality predpokladaného odľahlia PP
  - Hranica BPEJ
  - Kód BPEJ
  - Skupina BPEJ
  - Trvalý listový porast
  - Orná pôda
  - Osadná plocha
  - Vodná plocha
  - Zastavaná plocha
  - Čiarka lokality
  - Zosuv - stabilizovaný
  - Zosuv - potenciálny

	NÁZOV: ZMENY A DOPLNKY č. 4				ČÍSLO VÝKRESU: <b>4</b>
	VÝKRES BUDÚCEHO MOŽNÉHO POUŽITIA POĽNOHOSPODÁRSKEJ PŮDY NA NEPOĽNOHOSPODÁRSKE ÚČELY				
MIERA: 1: 2000	ODBĚRAVATEĽ: ING. SLAMKOVA	SPRACOVATEĽ: URBIZ s.r.o.	DOPROVODNÝ TEXT: ING. ARCH. ZDENA BRZA	DOP. SPRACOVANÉ: BC. MIČEK	DÁTUM: MAREC 2022