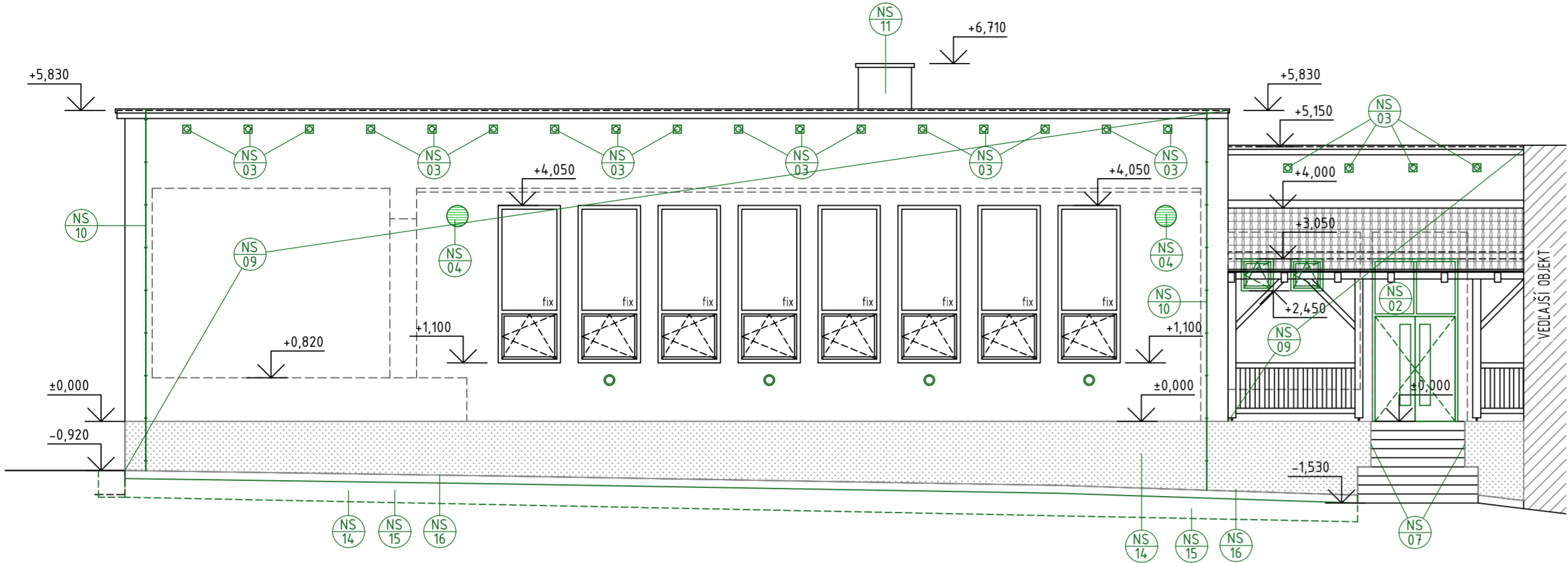
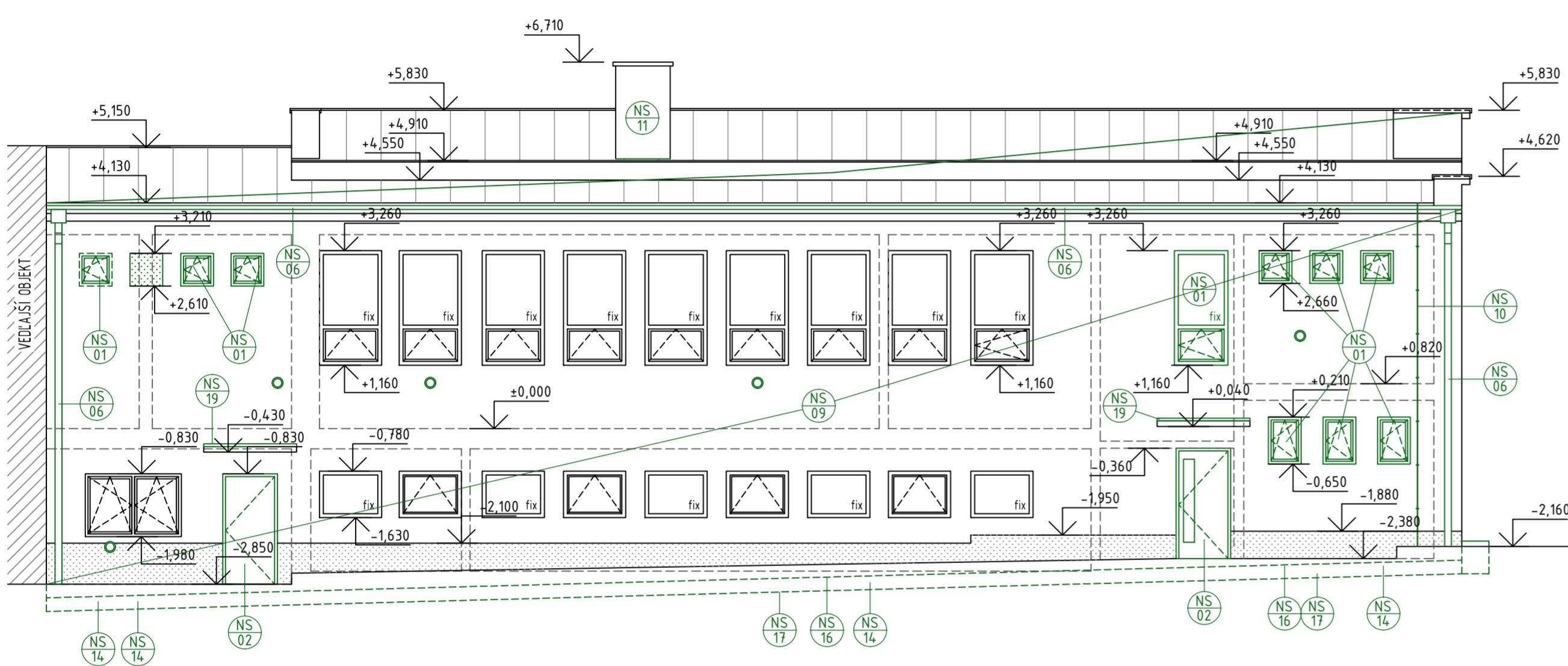


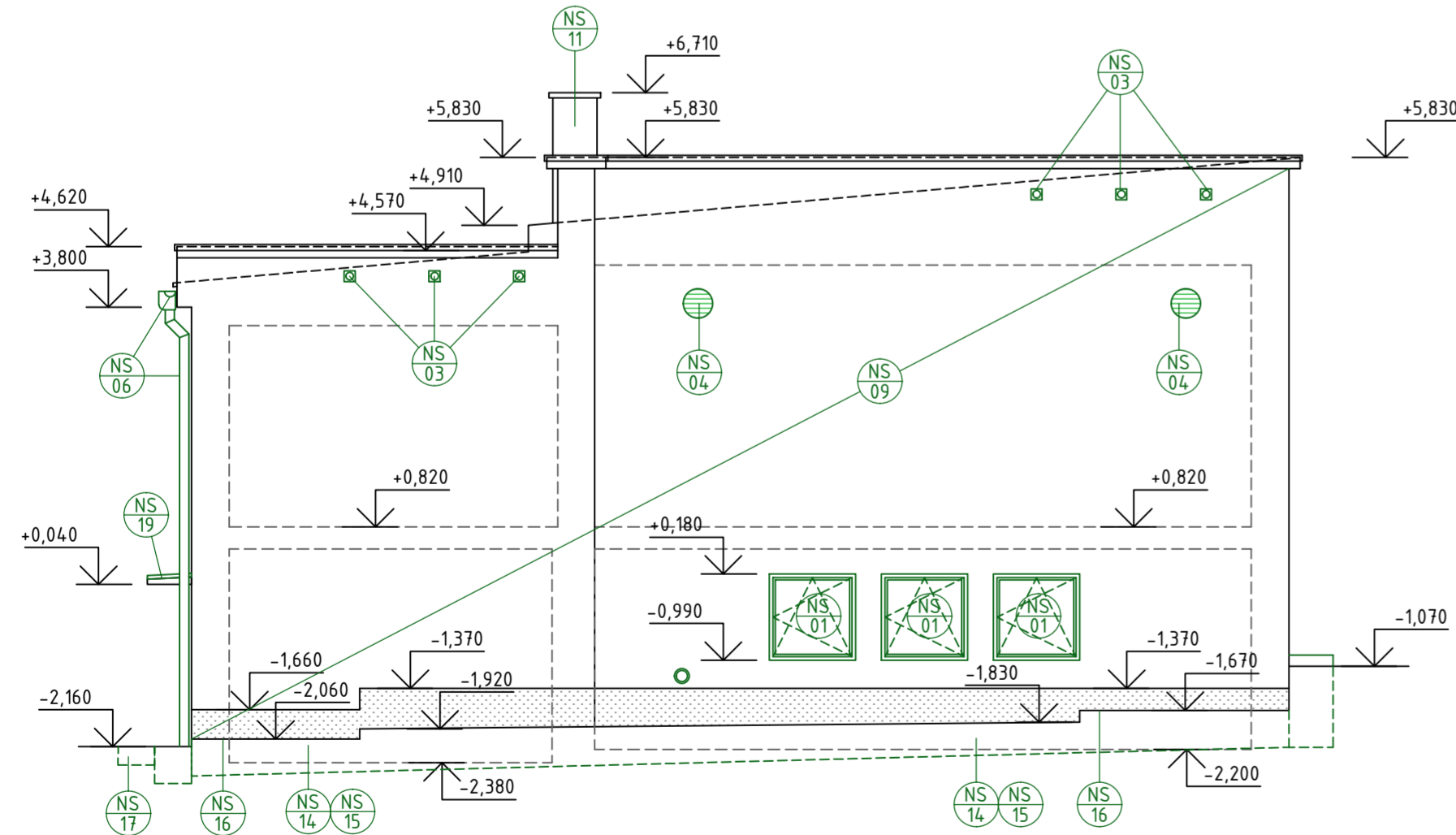
POHLAD P1, m 1:100



POHLAD P3, m 1:100



POHLAD P2, m 1:100



LEGENDA MATERIÁLOV:

- POVODNÉ MURIVO
- NOVÉ KONŠTRUKCIE
- NOVÉ PRÁČE V REZE
- NOVÉ PRÁČE V POHLADE
- NOVÁ TEPELNÁ IZOLÁCIA
 - FASÁDA: DOSKY EPS GRAFITOVÉ, hr. 150mm
 - OSTENIE A NADPRAŽIE OKOLÍ OKIEN A DVERÍ: DOSKY EPS, hr. 30mm
 - SOKEL: DOSKY XPS 300 kPa, hr. 120mm

POZNÁMKY:

- PRED NANÁŠANÍM LEPIACEHO TMELU OČISTIŤ POVRCH FASÁDY STLAČENÝM VZDUCHOM, ALEBO TLAKOVOU VODOU
- KONŠTRUKCIE, KTORÉ NIE SÚ ZAZNAČENÉ VO VÝKRES. DOKUM. SA BLIŽŠIE ŠPECIF. POČAS REALIZÁCIE
- REALIZÁCIU ZATEPLENIA VYKONÁŤ PODLA TECHNOLÓGICKÉHO PREDPISU VÝROBCU PRE ZATEPLOVACÍ SYSTÉM
- OSTENIA RESP. NADPRAŽIA OKIEN A DVERÍ ZATEPLIŤ GRAFITOVÝMI DOSKAMI EPS hr. 30mm
- VNÚTORNÉ STENY A STROPY V OKOLÍ VYMENENÝCH OKIEN VYMALOVAŤ 2x BIELYM NÁTEROM
- ROZMERY MÚROV SÚ KÓTOVANÉ VÝROBNÝMI ROZMERMÍ KUSOVÝCH STAVIV
- SVETLÁ VÝŠKA MIESTNOSTI JE BEZ HRúbKY OMIETKY ČI INEJ POVRCHOVEJ ÚPRAVY STROPU
- PRI VÝSTAVBE JE NUTNÉ DODRŽAŤ VŠETKY PREDPISY A ŠPECIFIKÁCIE PODLA NARIADENÍ VÝROBCOV STAVEBNÝCH MATERIÁLOV A PRVKOV, KTORÉ NIE SÚ V PROJEKTE BLIŽŠIE ŠPECIFIKOVANÉ
- PRED VÝROBOU OKENNÝCH A DVERNÝCH KONŠTRUKCIÍ JE NUTNÉ PREVERIŤ SKUTOČNÉ ROZMERY STAVEBNÝCH OTVOROV, PREVERIŤ SPRÁVNOSŤ VÝPISOV PRVKOV
- CHODNÍKY A SPEVNENÉ PLOCHY DILATOVAŤ OD OBJEKTU
- FAREBNÁ A MATERIÁLOVÁ ŠPECIFIKÁCIA FASÁDNYCH POVRCHOV JE DEFINOVANÁ VO VÝKRESOCH POHLADOV
- PRI REALIZÁCII PROJEKTU JE POTREBNÉ DBAŤ NA KOORDINÁCIU STAVEBNÝCH PRÁČ
- POLOHY VŠETKÝCH NOVÝCH PRIERAZOV OVERIŤ PRIAMO NA STAVBE A PRÍSPÔBIŤ SKUTOČNÉMU STAVU
- VŠETKY ROZDIELY MEDZI PROJEKTOVOU DOKUMENTÁCIOU A SKUTOČNOSŤOU NA STAVBE KONZULTOVAŤ S PROJEKTANTOM

LEGENDA NOVÝCH PRÁČ:

- NS-01 Nové plastové okná, rozмеры podľa pôvodných stavebných otvorov, vid'. pôdorys, delenie rámov a otváracosť krídla podľa pohľadov.
ŠPECIFIKÁCIA OKIEN:
6-KOMOROVÝ PLASTOVÝ PROFIL $U_f=1,3W/(M^2K)$,
IZOLAČNÉ TROJSKLO $U_g=0,55W/(m^2K)$,
POVRCHOVÁ ÚPRAVA - V INTER. FARBA BIELA, V EXTER. RENOLIT
- IMITÁCIA ORECH (UPRESNÍ INVEŠTOR PRI REALIZÁCII)
DODÁVKA VRÁTANE INTER. PLATOVÉHO PARAPETU - FARBA BIELA
A EXTER. HLINÍKOVÉHO PLECHU hr. min. 1,0mm - FARBA PODLA OKIEN
- NS-02 Nové exteriérové plastové dvere
ŠPECIFIKÁCIA DVERÍ:
VCHODOVÉ PLASTOVÉ DVERE (rozмеры podľa pôvodných stavebných otvorov, vid'. pôdorys, delenie rámov a otváracosť krídla podľa pohľadov.
RÁM DVERÍ PLASTOVÝ, CELOVYSTUŽENÝ KOVOVOU VÝSTUHOU,
6-KOMOROVÝ PLASTOVÝ PROFIL $U_f=1,3W/(M^2K)$,
VÝPLŇ DVERNÉHO KRÍDLA, PLNÁ ČASŤ HPL hr. 40mm, ZASKLENÁ ČASŤ
IZOLAČNÉ TROJSKLO $U_g=0,55W/(m^2K)$ REFLEXNÉ,
POVRCHOVÁ ÚPRAVA - V INTER. FARBA BIELA, V EXTER. RENOLIT
- (FARBÚ UPRESNÍ INVEŠTOR PRI REALIZÁCII),
BEZPEČNOSTNÝ ZÁMOK, KLUČKY VO FARBE DVERÍ, HLINÍKOVÁ PRAHOVÁ LIŠŤA
- NS-03 Nové mriežky na fasáde, rozmer 150x150mm
- NS-04 Nové protidažďové žalúzie na fasáde
- NS-05 Nové interiérové drevené dvere, otváracé, v ocelevej zárubni. Rozмеры dverí podľa pôvodných stavebných otvorov, otváracosť krídla, vid'. pôdorys.
- NS-06 Nové dažďové žľaby a zvody - klampiarsky výrobok.
Oceľový pozinkovaný plech hr. 0,6mm, s lakoplastovou povrchovou úpravou, farba hnedá (upresní investor pri realizácii). Strešné žľaby $\phi 150mm$, celk. dl. 27m. Strešné zvody $\phi 125mm$, celk. dl. 14m, vrátane žľabových kotlíkov. Nový lapač strešných splavenín + napojenie nového dažďového zvodu na exist. dažďovú kanalizáciu, pomocou PVC kanalizačného potrubia.
- NS-07 Vyrovnanie povrchu bočných stien schodísk, atík nad strechou - vyrovnávajúca vápenocementová omietka hr. 15-20mm
- NS-08 Nový krycí náter kovových konštrukcií, 1x základný, 2x vrchný syntetický náter, farba podľa výberu investora
- NS-09 Kontaktný zateplovací systém, vid' výpis skladieb We-01 a We-02.
Zateplenie fasády polystyrénovými doskami EPS GRAFITOVÝMI, hr. 150mm + sokel XPS hr. 120mm
- NS-10 Nová bleskozvodová sústava, napojenie na existujúce uzemnenie (bližšie vid' časť Elektro)
- NS-11 Vyspravenie poškodených častí komína, vyrovnanie povrchu, vyrovnávajúca vápenocementová omietka hr. 15-20mm
- NS-12 Vyhodenie nových vnútorných omietok vápenno-cementových na steny + nová maľba biela
- NS-13 Vyhodenie nových vnútorných omietok vápenno-cementových na stropy + nová maľba biela
- NS-14 Naštavenie nových hydroizolačných asfaltových modifikovaných pásov, na sokel, od úrovne 500mm pod terénom po úroveň min. 300mm nad terénom, takže pásy v šírke cca. 800mm, nalepenie soklového polystyrénu a osadenie ochrannej nopovej fólie od úrovne -500 po terén
- NS-15 Výkop okolo objektu bude vyplnený spätným štrkopieskovým zhutneným zásypom, od úrovne -500mm po cca. -100mm.
- NS-16 Vyhodenie nového betónového odkvapového chodníka v spáde 2% od objektu, v šírke 400mm a hrúbke 130-150mm. Okapový betónový chodník musí byť dilatovaný od objektu a zároveň rozdelený na dilatačné celky, dl. max. 6,0m.
- NS-17 Osadenie nových odvodňovacích betónových rigolov, vedľa nového odkvapového chodníka, napojenie na uličnú vpusť
- NS-18 Nová dvorná vpusť, liatinová, trieda zaťaženia B250. Vpusť napojená na exist. dažďovú kanalizáciu.
- NS-19 Nové oplechovanie prístrešku - falcovaný plech pozinkovaný lakovaný, farbu určí investor pri realizácii
- NS-20 Vyhodenie asfaltovej izolácie na steny, vrátane penetrácie podkladu
- NS-21 Vyhodenie asfaltovej izolácie na podlahu, vrátane penetrácie podkladu.
- NS-22 Vyhodenie ochrannej stienky z pórbetónových tvaroviek hr. 150mm, na lepiacu maltu. Výška stienky podľa svetlej výšky miestnosti. Priestorm medzi hydroizoláciou a stienku vyplniť maltou.
- NS-23 Vyhodenie ochrannej stienky z pórbetónových tvaroviek hr. 150mm, na lepiacu maltu. Výška stienky po parapet okien. Priestorm medzi hydroizoláciou a stienku vyplniť maltou.
- NS-24 Nové bežonové potery, hr. podľa odstránených častí poterov, cca. 50-70mm
- NS-25 Nové nášľapné vrstvy podláh, podľa legendy miestností
- NS-26 Sanácia zvislých kútov muriva, pomocou chemickej injekcie
- NS-27 Nové kanalizačné splaškové potrubie + nové potrubie pitnej vody
- NS-28 Zamurovanie otvoru výplňovým murivom z pórbetónových tvaroviek hr. 375mm, na lepiacu maltu.

San-Projekt <small>PROJEKČNÁ A STAVEBNÁ KANCELÁRIA</small> <small>Kancelia: Ing. Ján Sandanus, Nám. S. Republiky 10, 014 01 Býstrica</small> <small>e-mail: sandanus@san-projekt.sk</small> <small>www: www.san-projekt.sk</small> <small>mobili: 09421 902 718 089</small>		Zákazové číslo: - Dátum: 01/2016 Stupeň - účel: DSP Počet A4: 6x44 Mierka: 1:100
Zodpovedný projektant stavby:	Ing. Ján Sandanus	
Zodpovedný projektant objektu:	Ing. Ján Sandanus	
Zodpovedný projektant dielu:	Ing. Ján Sandanus	
Navrhovateľ - vypracoval:	Ing. Martin Konečný	
Investor:	Obec Bodiná, OcÚ Bodiná 102, 018 15 Prejín	
Miesto stavby:	Bodiná	Oblasť: Považská Bystrica
Súprava: Rekonštrukcia kultúrneho domu v obci Bodiná		Časť: E1.1
Objekt: SO 01 - KULTÚRNY DOM	Príloha: Súprava:	
Kč Bodiná	Príloha: 331/8	06
NOVÝ STAV - POHLADY		